

# Návod MAX BOAT PUMP

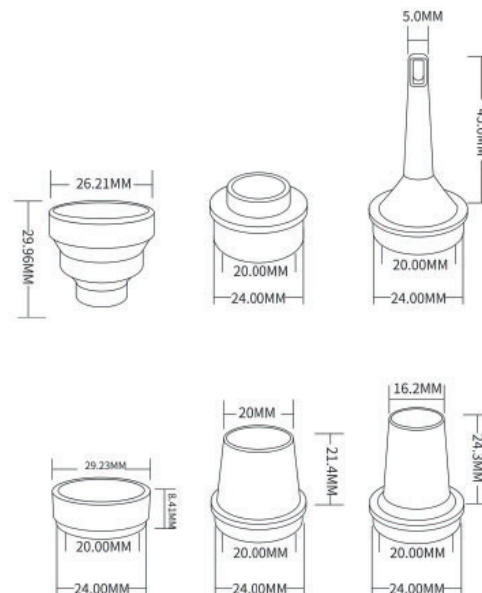
**FLEXTAIL™**  
**-OP07NR01-**

## Funkce



2

## Koncovky



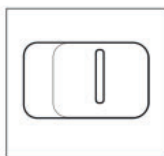
3

## Technické parametry

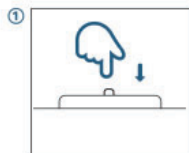
Hmotnost	455 g ± 10
Rozměry	68 x 95 x 128 mm
Tlak při nafukování	12 kPa (1,7 psi)
Podtlak při vyfukování	10 kPa
Průtok vzduchu	142 l / min.
Výkon	72 W
Proud	6 A
Výdrž baterie	25 min.
Kapacita baterie	2500 mAh
Obsah balení	MAX Boat Pump USB kabel Typ C Návod Skladovací pytlík Trysky
Certifikace	CE, FCC, RoHS

4

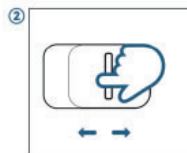
## Návod k použití



Hlavní spínač má design, který zabraňuje neúmyslné aktivaci. Před použitím čtěte, prosím, pozorně následující instrukce.

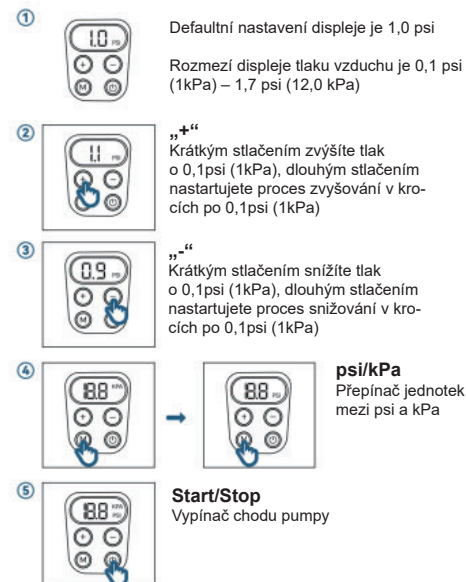


1 Tlačítko hlavního spínače nejdřív stiskněte...



2 ...a pak jej přepněte.

## Uživatelské rozhraní.



6

## Příhrádka na výměnné koncovky

Poznámka:  
K pumpě přísluší dvě výměnné koncovky. Skladování jiných, než originálních koncovek v příhradce může způsobovat neobvyklé zvuky, protože koncovky do příhrádky nepasují.



1 Otevřete příhrádku

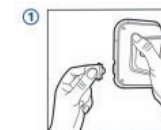


2 Vsuňte koncovky do sebe a vložte do příhrádky.

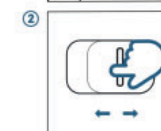


3 Zavřete příhrádku.

## Nafukování lodí



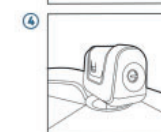
1 Zvolte příslušnou koncovku a nasadte ji na výstupní otvor pumpy.



2 Zapněte hlavní spínač.



3 Nastavte požadovaný tlak.




4 Připojte pumpu na ventil nafukovací lodě. Stiskněte tlačítko Start/Stop a začnete nafukovat. Pumpa se vypne automaticky po dosažení nastaveného tlaku vzduchu.

7

5

8

## Vyfukování lodí

- 

Zvolte příslušnou koncovku a nasadte ji na nasávací otvor pumpy.
- 

Zapněte hlavní spínač.
- 

Připojte pumpu na ventil vyfukované lodě. Stiskněte tlačítko Start/Stop a začněte vyfukovat. Znovu stiskněte tlačítko Start/Stop pro ukončení vyfukování.

9

## Návod k použití MAX BOAT PUMP

### Produkt

Podívejte se na obrázky

### Použití

Podívejte se na obrázky

### Skladování a přeprava

Podívejte se na obrázky

### Péče a údržba

Podívejte se na obrázky

### Řešení problémů

Pokud produkt nefunguje:

- Připojte nabíječku a zkontrolujte napájení.
- Zkontrolujte, není-li na povrchu voda nebo jiná kapalina.
- Zkontrolujte, jestli nejsou ventilátory zablokované.
- Opakovaně stiskněte spínač.
- Máte jiné otázky? Obráťte se na svého prodejce FLEXTAIL nebo nás kontaktujte na [service@flextailgear.com](mailto:service@flextailgear.com)

### Náhradní díly

K tomuto produktu nejsou žádné náhradní díly pro uživatele kromě napájecího kabelu a dvou koncovek.

11

## Vyfukování lodí

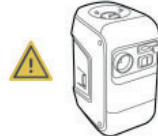
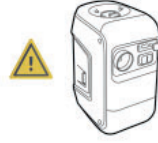
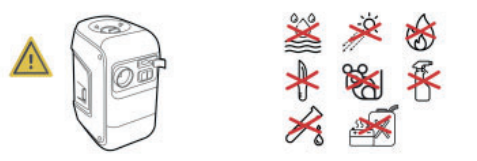
Indikátor vybití baterie

Červená	0%–10%
---------	--------

Červené světlo znamená, že baterie potřebuje dobít.

Indikátor úrovně nabití baterie

Červená	0%–99%
Zelená	100%



> 0,1si (0,69 kPa) < 1,7 psi (12 k Pa)

10

## Varování

- Pumpu nepoužívejte nepřetržitě více než 10 minut. Před dalším použitím počkejte nejméně 5 minut.
- Nedávejte pod vodu.
- Nasávací a výstupní otvor udržujte čistý.
- Při chodu pumpy nestrkejte prsty do nasávacího a výstupního otvoru.
- Při spuštění pumpě se nedívejte do nasávacího ani výstupního otvoru.
- Děti mladší 12 let mohou vzduchovou pumpu používat pouze pod dohledem dospělého.
- Před použitím zkontrolujte, zda pumpa správně funguje.

FLEXTAIL není zodpovědný za přímé, nepřímé či náhodné škody vzniklé používáním tohoto produktu. Uživatelé jsou výhradně zodpovědní za své činy a jejich konsekvence.

## Záruční podmínky

Záruka v délce jednoho roku se vztahuje na vady materiálu a zpracování. Je poskytována výhradně původnímu maloobchodnímu spotřebiteli/kupujícímu na základě předloženého dokladu o koupi.

Pokud spotřebitel zjistí skrytou vadu, měl by produkt vrátit na místo nákupu. Pokud to není možné, vraťte produkt, prosím, na uvedenou/naši adresu. Produkt dle posouzení stavu opravíme nebo vyměníme. Tento servis se týká záruční doby. Po jejím uplynutí pozáruční servis neposkytujeme.

12

V případě jakékoli reklamace si vyhrazujeme právo požadovat doklad o koupi.

## Vyloučení záruky

Záruka se nevztahuje na běžné opotřebení, neoprávněné úpravy či změny, nesprávné použití, nesprávnou údržbu, nehodu, nesprávné používání či použití k účelu, pro který není výrobek určen.

Podmínky reklamace se mohou lišit v různých zemích v souladu s místními zákony.

Kromě výslovně uvedených v této záruce neneseme odpovědnost za přímé, nepřímé náhodné nebo jiné druhy škod vyplývajících z používání produktu nebo z něj vyplývajících. Tato záruka nahrazuje všechny ostatní záruky. Výslovně nebo předpokládané, včetně, ale nikoli výhradně, předpokládaných záruk obchodovatelnosti nebo vhodnosti pro určitý účel (některé státy nedovolují vyloučení nebo omezení náhodných nebo následných škod nebo umožňují omezení doby předpokládané záruky, takže výše uvedené výjimky se na vás nemusí vztahovat).

## Vyrobeno v Číně:

Shanghai Flextail Technology Co., Ltd, [www.flextail.com](http://www.flextail.com)

## Distributor:

Ing. Jiří Najman, IČ: 41440056  
Masarykova 885, 252 63 Roztoky  
+420 608 003 461, [shop@kajakarshop.cz](mailto:shop@kajakarshop.cz), [www.flextail.cz](http://www.flextail.cz)

13

14